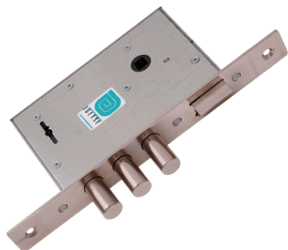


ЗАМКИ

“ГАРДИАН 1011”



Технические характеристики :

- Тип механизма: сувальдный (6 сувальд)
- Габаритные размеры: 130*85*18,5 мм
- Количество ригелей: 3
- Вылет ригелей: 26 мм
- Диаметр ригелей: 13,5 мм
- Количество оборотов: 2
- Количество ключей: 4

“ГАРДИАН 1201”



Технические характеристики :

- Тип механизма: цилиндровый
- Габаритные размеры: 85*82*18,5 мм
- Количество ригелей: 3
- Вылет ригелей: 26 мм
- Диаметр ригелей: 13,5 мм
- Количество оборотов: 2
- Количество ключей: 4

“ГАРДИАН 1211”



Технические характеристики :

- Тип механизма: цилиндровый
- Габаритные размеры: 145*82*18,5 мм
- Количество ригелей: 3
- Вылет ригелей: 26 мм
- Диаметр ригелей: 13,5 мм
- Количество оборотов: 2
- Количество ключей: 4

“ГАРДИАН 1001”



Технические характеристики :

- Тип механизма: сувальдный (6 сувальд)
- Габаритные размеры: 85*82*18,5 мм
- Количество ригелей: 3
- Вылет ригелей: 26 мм
- Диаметр ригелей: 13,8 мм
- Количество оборотов: 2
- Количество ключей: 4

“ГАРДИАН 3011”



Технические характеристики :

- Тип механизма: сувальдный (8 сувальд)
- Габаритные размеры: 138*97,5*22 мм
- Количество ригелей: 3
- Вылет ригелей: 26 мм
- Диаметр ригелей: 15,8 мм
- Количество полуоборотов: 2
- Секретность замка более: 1,6 млн.

“ГАРДИАН 3201”

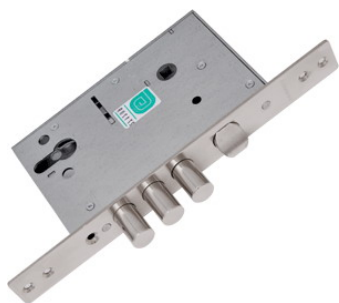


Технические характеристики :

- Тип механизма: цилиндровый
- Габаритные размеры: 104*97,5*22 мм
- Количество ригелей: 3
- Вылет ригелей: 26 мм
- Диаметр ригелей: 15,8 мм
- Количество оборотов: 2
- Толщина дверного полотна: 40-75мм

ЗАМКИ

“ГАРДИАН 3211”



Технические характеристики :

- Тип механизма: цилиндровый
- Габаритные размеры: 156,5*97,5*22 мм
- Количество ригелей: 3
- Вылет ригелей: 26 мм
- Диаметр ригелей: 15,8 мм
- Количество боротов: 2
- Количество ключей: 4

“ГАРДИАН 3001”



Технические характеристики :

- Тип механизма: сувальдный (8 сувальд)
- Габаритные размеры: 90*97,5*22 мм
- Количество ригелей: 3
- Вылет ригелей: 26 мм
- Диаметр ригелей: 15,8 мм
- Количество полуоборотов: 2
- Количество ключей: 4

“ГАРДИАН 3012”



Технические характеристики :

- Тип механизма: сувальдный (8 сувальд)
- Габаритные размеры: 165*97,5*22 мм
- Количество ригелей: 3
- Вылет ригелей: 26 мм
- Диаметр ригелей: 15,8 мм
- Количество полуоборотов: 2
- Количество ключей: 4

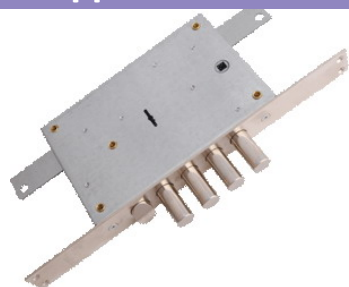
“ГАРДИАН 3015”



Технические характеристики :

- Тип механизма: сувальдный (8 сувальд)
- Габаритные размеры: 205*97,5*22 мм
- Количество ригелей: 3
- Вылет ригелей: 26 мм
- Диаметр ригелей: 15,8 мм
- Количество полуоборотов: 2
- Количество ключей: 4
- Секретность замка более: 1,6 млн.

“ГАРДИАН 2112”



Технические характеристики :

- Тип механизма: сувальдный (6 сувальд)
- Габаритные размеры: 206*136 мм
- Количество ригелей: 4
- Вылет ригелей: 37,7 мм
- Диаметр ригелей: 18 мм
- Количество полуоборотов: 4

“ГАРДИАН 2114”



Технические характеристики :

- Тип механизма: сувальдный (5 сувальд)
- Габаритные размеры: 206*145 мм
- Количество ригелей: 4
- Вылет ригелей: 37,7 мм
- Диаметр ригелей: 18 мм
- Количество полуоборотов: 4
- Толщина дверного полотна: 40-75мм

ЗАМКИ

“ГАРДИАН 2212”



Технические характеристики :

- Тип механизма: цилиндровый
- Габаритные размеры: 206*136*30 мм
- Количество ригелей: 3
- Вылет ригелей: 30 мм
- Диаметр ригелей: 18 мм
- Количество оборотов: 2
- Количество ключей: 4

“гардиан 2512”



Технические характеристики :

- Тип механизма комбинированный: 6 сувальд
- Габаритные размеры: 256*136*30,5 мм
- Количество ригелей: 4
- Вылет ригелей: 37,7 мм
- Диаметр ригелей: 18 мм
- Количество полуоборотов: 4
- Количество ключей: 5

“гардиан 2514”



Технические характеристики :

- Тип механизма: сувальдный цилиндровый
- Габаритные размеры: 460*145*30,5 мм
- Количество ригелей: 4+3
- Вылет ригелей: 30/37,7 мм
- Диаметр ригелей: 18 мм
- Количество полуоборотов: 4
- Количество ключей: 5
- Сменный секрет

“зв 4-31/55 просам”



Технические характеристики :

- Тип механизма: цилиндровый
- Габаритные размеры: 130*81,6*15 мм
- Количество ригелей: 3
- Вылет ригелей: 22 мм
- Диаметр ригелей: 10,7 мм
- Количество полуоборотов: 2
- Количество ключей: 4

“Border зв 8-6 кл 5”



Технические характеристики :

- Тип механизма: сувальдный+цилиндровый
- Габаритные размеры: 254*136*30,5 мм
- Количество ригелей: 5+2
- Вылет ригелей: 40 мм
- Диаметр ригелей: 18 мм
- Количество полуоборотов: 3
- Количество ключей: 5

“зв 8-6/13 просам”

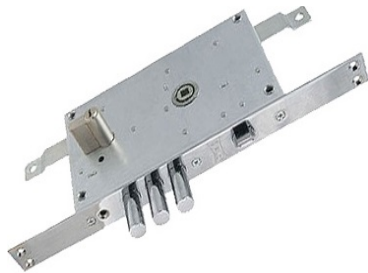


Технические характеристики :

- Тип механизма: цилиндровый
- Габаритные размеры: 75*82*17 мм
- Количество ригелей: 3
- Вылет ригелей: 21 мм
- Диаметр ригелей: 11 мм
- Количество полуоборотов: 2
- Количество ключей: 3

ЗАМКИ

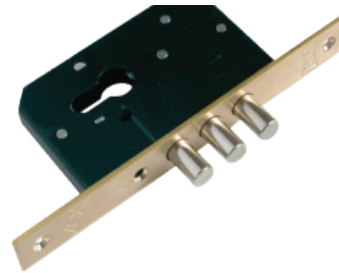
“KALE 352”



Технические характеристики :

- Тип механизма: цилиндровый
- Габаритные размеры: 210*130*30 мм
- Количество ригелей: 3
- Вылет ригелей: 34,5 мм
- Диаметр ригелей: 16 мм
- Количество полуоборотов: 6
- Количество ключей: 5

“KALE 189”



Технические характеристики :

- Тип механизма: цилиндровый
- Габаритные размеры: 110*68*16 мм
- Количество ригелей: 3
- Вылет ригелей: 20 мм
- Диаметр ригелей: 12 мм
- Количество полуоборотов: 4
- Количество ключей: 5

“KALE 252L”



Технические характеристики :

- Тип механизма: сувальдный с бронепластиной
- Габаритные размеры: 210*110*25 мм
- Количество ригелей: 3
- Вылет ригелей: 36 мм
- Диаметр ригелей: 16 мм
- Количество ключей: 5

“KALE 252”



Технические характеристики :

- Тип механизма: цилиндровый
- Габаритные размеры: 210*110*25 мм
- Количество ригелей: 3
- Вылет ригелей: 34,5 мм
- Диаметр ригелей: 16 мм
- Количество ключей: 5

“KALE 257L”



Технические характеристики :

- Тип механизма: сувальдный с бронепластиной
- Габаритные размеры: 140*110*25 мм
- Количество ригелей: 3
- Вылет ригелей: 36 мм
- Диаметр ригелей: 16 мм
- Количество полуоборотов: 4
- Количество ключей: 5

“KALE 257”

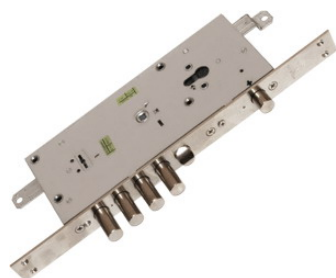


Технические характеристики :

- Тип механизма: цилиндровый
- Габаритные размеры: 140*110*25 мм
- Количество ригелей: 3
- Вылет ригелей: 34,5 мм
- Диаметр ригелей: 16 мм
- Количество полуоборотов: 6
- Количество ключей: 5

ЗАМКИ

“CISA 57.966”



Технические характеристики :

- Тип механизма: комбинированный
- Габаритные размеры: 289*25*31 мм
- Количество ригелей: 5
- Вылет ригелей: 38 мм
- Диаметр ригелей: 18 мм
- Количество полуоборотов: 4
- Количество ключей: 5

“CISA 57.665”



Технические характеристики :

- Тип механизма: сувальдный
- Габаритные размеры: 203*125*31 мм
- Количество ригелей: 4
- Вылет ригелей: 30 мм
- Диаметр ригелей: 18 мм
- Количество полуоборотов: 4
- Количество ключей: 5

“CISA 56.505”



Технические характеристики :

- Тип механизма: сувальдный
- Габаритные размеры: 203*128,5*35 мм
- Количество ригелей: 5
- Вылет ригелей: 30 мм
- Диаметр ригелей: 18 мм
- Количество полуоборотов: 4

“CISA 56.535”



Технические характеристики :

- Тип механизма: цилиндровый
- Габаритные размеры: 203*128,5*30 мм
- Количество ригелей: 4
- Вылет ригелей: 35 мм
- Диаметр ригелей: 18 мм
- Количество полуоборотов: 4

“CISA 57.515”



Технические характеристики :

- Тип механизма: сувальдный
- Габаритные размеры: 203*125*30 мм
- Количество ригелей: 4
- Вылет ригелей: 20 мм
- Диаметр ригелей: 18 мм
- Количество полуоборотов: 4

“CISA 56.786”

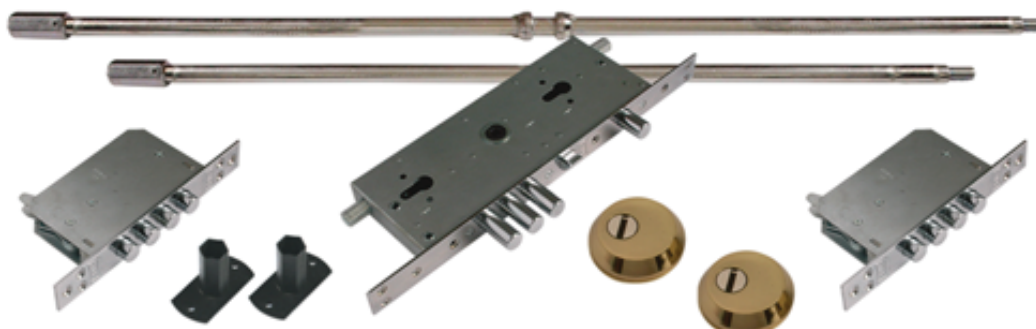


Технические характеристики :

- Тип механизма: цилиндровый
- Габаритные размеры: 290*125*31 мм
- Количество ригелей: 5
- Вылет ригелей: 38 мм
- Диаметр ригелей: 18 мм
- Количество полуоборотов: 4

ЗАМКИ

МУЛЬТИСИСТЕМА "KALE 256"



*Технические характеристики
основного замка:*

- Тип механизма: цилиндровый (2 мех.)
- Габаритные размеры: 280*108*25,4 мм
- Количество ригелей: 3+1
- Вылет ригелей: 36 мм
- Диаметр ригелей: 18мм
- Количество полуоборотов: 6

*Технические характеристики
дивератора:*

- Габаритные размеры: 131*80*25,4 мм
- Количество ригелей: 4
- Вылет ригелей: 30 мм
- Диаметр ригелей: 16мм

"MOTTURA 52.771"



Технические характеристики :

- Тип механизма: сувальдный
- Габаритные размеры: 206*136*35 мм
- Количество ригелей: 4
- Вылет ригелей: 40 мм
- Диаметр ригелей: 18 мм
- Количество полуоборотов: 4
- Количество ключей: 5

"MOTTURA 54.587"



Технические характеристики :

- Тип механизма: комбинированный
- Габаритные размеры: 254*136*30,5 мм
- Количество ригелей: 4
- Вылет ригелей: 40 мм
- Диаметр ригелей: 18 мм
- Количество полуоборотов: 4
- Количество ключей: 5

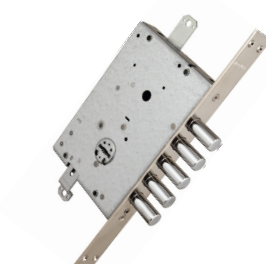
"MOTTURA 54.Y936"



Технические характеристики :

- Тип механизма: комбинированный
- Габаритные размеры: 289*137*35 мм
- Вылет ригелей: 36 мм
- Диаметр ригеля: 18мм
- Количество полуоборотов: 4
- Количество ключей: 5

"MOTURRA 52.Y525"



Технические характеристики :

- Тип механизма: цилиндровый
- Габаритные размеры: 203*137*35 мм
- Вылет ригелей: 36 мм
- Диаметр ригеля: 18мм
- Количество полуоборотов: 4
- Количество ключей: 5